

2023



con



AGENZIA

**ADM**

AGENZIA DELLE DOGANE E DEI MONOPOLI

**DISABILITÀ E MUSICA**

*Opere vincitrici*

*Disegniamo la fortuna con ADM  
Lotteria Italia 2023*

**LUCA CISTERNINO - "LA MELODIA NEL CIELO  
STELLATO"**

ASSOCIAZIONE NAZIONALE  
FAMIGLIE CON DISABILITÀ  
(ANFFAS PER LORO)

*L'oggetto del disegno consiste in una rappresentazione melodica del cielo stellato. Per l'autore, tutto nell'aria ha un suono; la sua passione è il cielo, in tutte le sue forme, manifestazioni e colori, e ha scelto di rappresentarlo come la riga di un pentagramma dove, al posto delle note, ci sono le stelle. Il disegno è stato realizzato a mano libera con la tecnica della pittura su carta telata, con colori acrilici*



**ENRICO DELLE SERRE - "LA MUSICA UNISCE CON ALLEGRIA"**

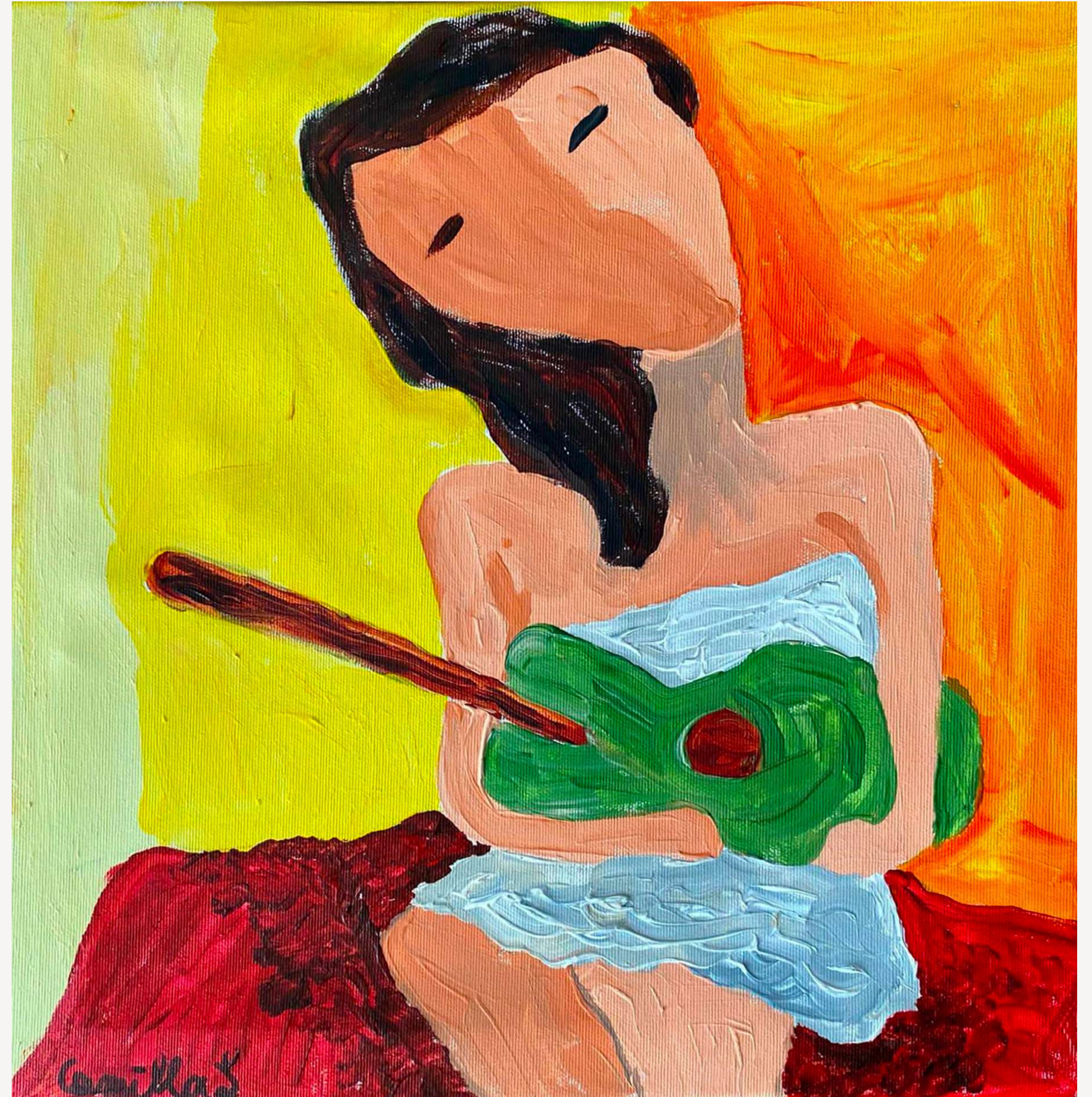
ASSOCIAZIONE NAZIONALE  
FAMIGLIE CON DISABILITÀ  
(ANFFAS) SALERNO

*L'autore ha illustrato una ragazza con disabilità motoria che balla con un ragazzo; alle spalle è presente un coro di persone, con e senza disabilità, che cantano e accompagnano in allegria i ballerini nell'esibizione. Il disegno rappresenta il concetto di inclusione e talento musicale.*



**CAMILLA SOMMADOSSI - "ARMONIE FEMMINILI"**  
FONDAZIONE TRENTINA PER L'AUTISMO

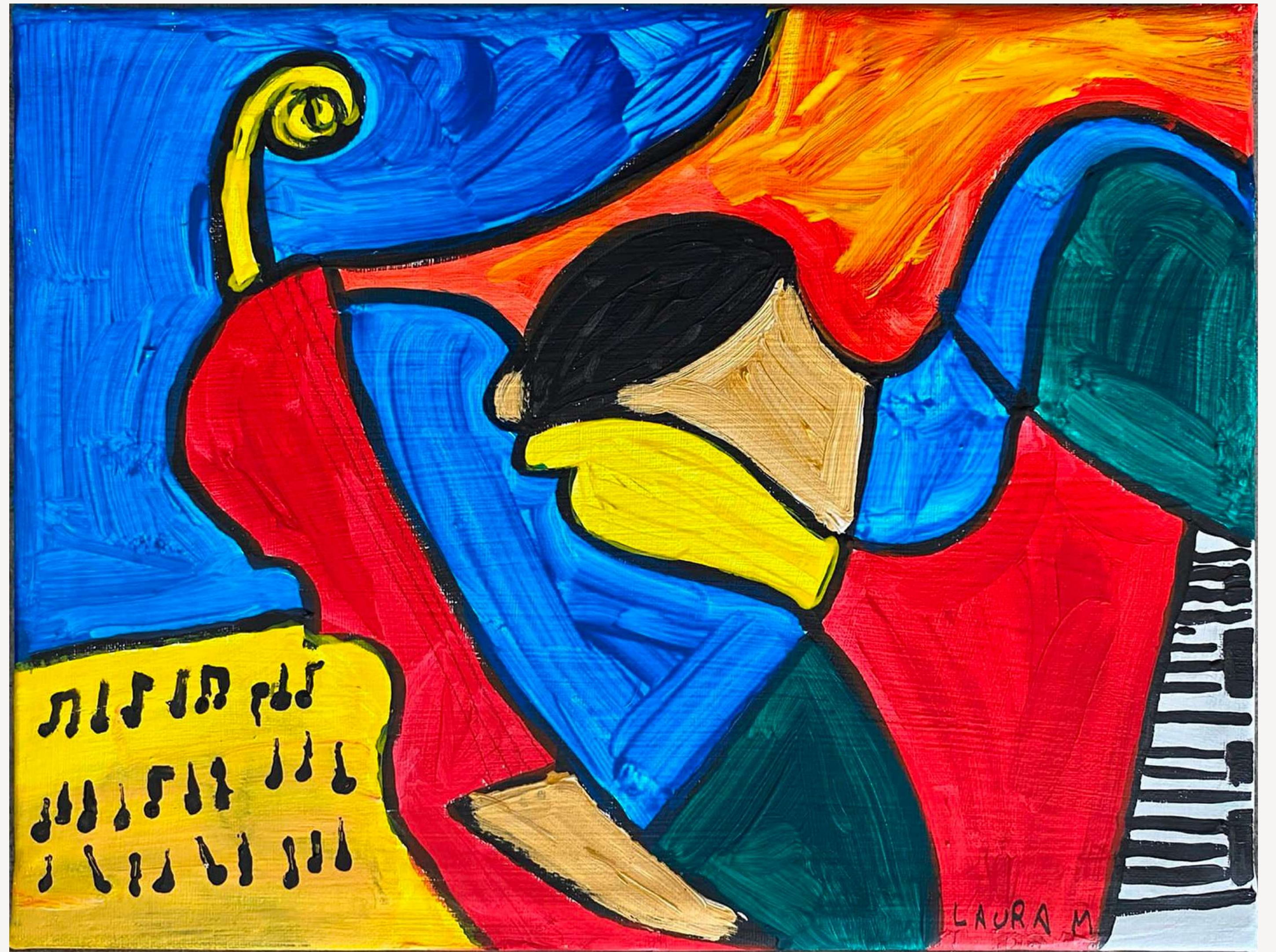
*Camilla è una giovane non verbalizzata, ama sia la pittura che la scrittura. Quando le è stato proposto di approfondire il tema musicale, ha scelto di rappresentare la figura femminile mentre trattiene tra le braccia una chitarra come fosse una maternità.*



**LAURA MARCHI - "LA MUSICA"**

FONDAZIONE TRENTINA PER L'AUTISMO

*La ragazza, con linguaggio verbale funzionale, è scolarizzata con forte propensione per la musica e i suoni. I suoi quadri, vivaci e figurativi accostano molto spesso elementi che vivono nella sua mente e che appartengono alla sua realtà più prossima. La musica è un tema forte, riesce a ricordare sequenze melodiche anche se ascoltate una sola volta. Nell'opera, ha scelto di riprodurre un sassofono, un violino e una pianola, con colori vivaci e decisi, accatastandoli come tetti di una città o come appezzamenti di colture.*



**PAOLA RUPILI - "LA MUSICA IN TESTA"**  
FONDAZIONE LEGA DEL FILO D'ORO

*L'opera raffigura delle note musicali che escono da un cappello e si spargono nello spazio circostante.*

*Per la realizzazione, sono stati utilizzati colori a tempera con cui è stato dipinto lo sfondo che rappresenta un cielo azzurro e limpido, utilizzando la tecnica della tamponatura a spugna. Gli altri elementi sono costruiti con materiali differenti a voler sottolineare l'importanza dell'esplorazione tattile che consentea persone non vedenti come l'autrice, di riconoscere i vari oggetti.*



**ANDREA CALCAGNO - "GATTO BAFFO"**  
ASSOCIAZIONE ULTRABLU

*L'artista, neuro divergente, presenta l'opera come un potente tributo alla musica in quanto strumento universale di inclusione sociale. Al centro dell'immagine, emerge il gatto, direttore appassionato di un'orchestra invisibile. Con l'impeto delle sue movenze, evoca una sinfonia che permea ogni angolo dello spazio, donando vita a un balletto universale in un momento di sublime sintonia.*



MICHELE ANSELMO - "LA SASSOFONISTA  
CROMATICA"

ASSOCIAZIONE ULTRABLU

*L'artista, neuro divergente, ha realizzato un'opera che è un tripudio di musica, colori e creatività. La scena presenta una donna completamente immersa nella melodia che esce dal suo sassofono, accanto a un giovane che dedica la stessa intensità alla sua chitarra. La musica, descritta non solo con note ma con pennellate di colore, si diffonde nell'aria, creando un panorama sonoro e visivo che rinvigorisce l'anima. I suoni prodotti dagli strumenti si materializzano in una serie di note multicolori, simbolo della vibrante energia musicale che esprimono.*





**TOMMASO NICOLETTI - "FELICE ASCOLTA LA  
MUSICA DEL FIORE ROSA"**

FONDAZIONE CERVELLI RIBELLI

*“Felice” è uno dei temi ricorrenti della produzione artistica di Tommaso (Tommy). Felice è uno dei suoi “pupazzi ballerini che saltano su sedie e tavolini” e corrisponde a uno stato d’animo che l’artista (autistico non verbale) fa corrispondere al suo totale benessere. Alla domanda: “Tommy come stai?”, lui risponde: “Felice”, che è una delle poche parole che conosce. Tommy ama declinare il suo personaggio in varie situazioni: in quest’opera lo raffigura su un prato fiorito circondato da note musicali.*



**TOMMASO NICOLETTI - "FELICE, VESTITO A STRISCE, ASCOLTA LA MUSICA DEL FIORE ROSA"**

FONDAZIONE CERVELLI RIBELLI

*In quest'opera, Tommaso raffigura Felice con una maglietta a strisce su un fondo rosa con un fiore in mano che completa la sua cognizione di un universo armonico, almeno come lo può immaginare nella sua visione di persona neuro divergente. Con un semplice graffito, Tommy riesce a rivelarci la dimensione "acustica" della sua opera, facendoci intuire la musica che, secondo lui, è capace di produrre un semplice fiore di campo.*



**COSIMO BARBETTA E DANIELA IMPALEA -"DO RE MI IO: LA NOTA IN PIÙ"**

ASSOCIAZIONE IL SOGNO DI GEPPETTO

*L'opera raffigura la tastiera di un pianoforte la cui ottava viene arricchita da una nota in più. La nota in più, che prende il nome di IO, è realizzata in rosso, in contrasto con la bicromia del resto dell'opera. Il disegno simboleggia la vita delle persone con disabilità.*



**GIUSEPPE JAMORETTI, SUSANNA FILIPPETTO,  
ELENA MOTTARIN, PIERA HILDEBRAN - "SI VOLA  
CON LA MUSICA"**

COOPERATIVA SOCIALE AGORÀ 97

*Opera realizzata a più mani, rappresenta il  
palese desiderio di volare in mongolfiera con  
la leggerezza di palloncini colorati  
accompagnati da una chiave di violino.*



**FABIO RITRIVI - "PIANO E FORTE"**

COOPERATIVA SOCIALE AGORÀ 97

*“Dipingere è una forma di liberazione mentale perché quando disegno riempio la tela di colore e riesco ad andare lontano e a non pensare alle tristezze della vita. Dipingere è una buona medicina ed è un modo per colorare la vita”. Queste le parole utilizzate dall’autore a corredo della sua opera.*





*Disegniamo la fortuna con ADM  
Lotteria Italia 2023*



AGENZIA

**ADM**

AGENZIA DELLE DOGANE E DEI MONOPOLI